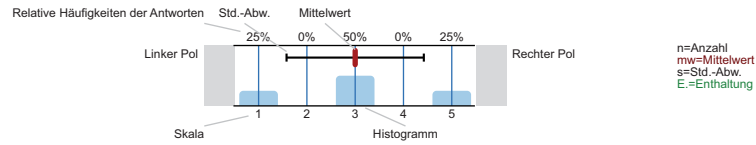


**Dr. Gerwin Wulf**  
 Historische Geologie (10LE09V-ID128505;WS15/16)  
 Erfasste Fragebögen = 71; Rücklaufquote: 59.2%



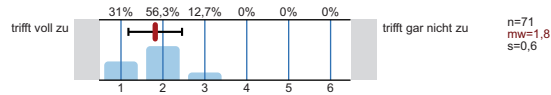
**Legende**

Fragestext

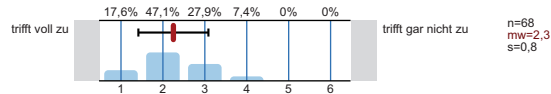


**Lernerfolg und Kompetenzerwerb**

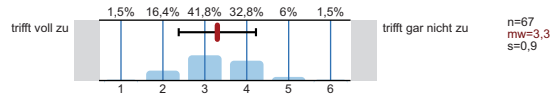
Ich habe in dieser Lehrveranstaltung viel gelernt.



Ich kann mein erworbenes Wissen auf verschiedene Aufgabenstellungen anwenden.

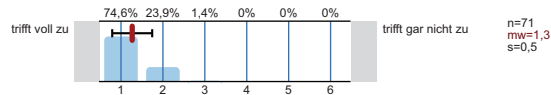


Ich habe meine Fähigkeiten im wissenschaftlichen Problemlösen verbessert.

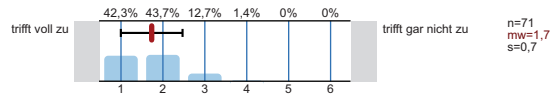


**Allgemeine Lehrkompetenz**

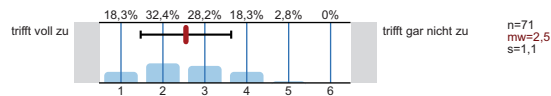
Die Dozentin / Der Dozent kann die Inhalte verständlich darstellen.



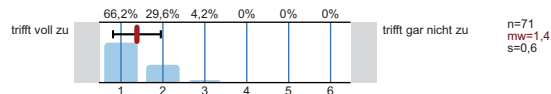
Die Dozentin / Der Dozent fördert die aktive Auseinandersetzung mit den Inhalten.



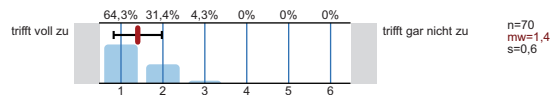
Die Dozentin / Der Dozent stellt Bezüge zu anderen Themengebieten (bspw. Forschung, Praxis) her.



Die Gestaltung der Lehrveranstaltung trägt zum Verständnis des Stoffes bei.

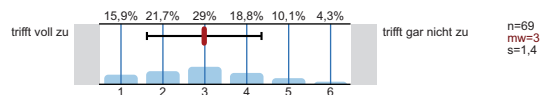


Didaktische Hilfsmittel (Folien, Tafelbilder, o.ä.) werden sinnvoll eingesetzt.

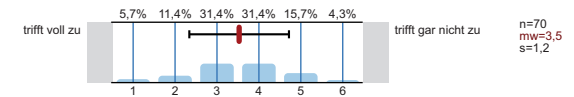


**Rahmenbedingungen**

Der Raum ist für diese Lehrveranstaltung sehr gut geeignet.

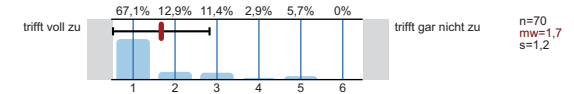


Die Gruppengröße ist für diese Veranstaltung sehr gut.

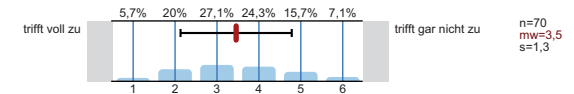


**Studentische Eigenleistung**

Ich habe an der Lehrveranstaltung regelmäßig teilgenommen.

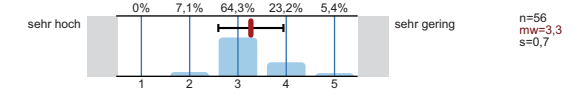


Ich habe die Lehrveranstaltung regelmäßig vor- und nachbereitet.



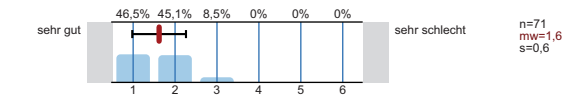
**Workload**

Falls Leistungspunkte (LP) vergeben werden: Verglichen mit den vergebenen Leistungspunkten, ist mein tatsächlicher Arbeitsaufwand für diese Lehrveranstaltung: (1 LP = 25 - 30 Stunden Arbeitsaufwand)



**Gesamtbewertung**

Wie bewerten Sie die Qualität der Lehrveranstaltung insgesamt? Lassen Sie bitte die Rahmenbedingungen (Raum, Gruppengröße, etc.) nicht in die Bewertung einfließen.



Was hat Ihnen an dieser Lehrveranstaltung besonders gut gefallen?