

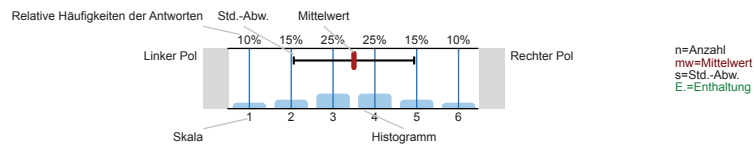
Dr. Gerwin Wulf

Regionale Geologie - Sommersemester 2017 (S17-10LE09V-ID121415;SS17)
Erfasste Fragebögen = 25; Rücklaufquote: 50%



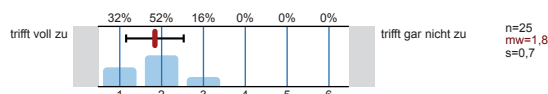
Legende

Frage text

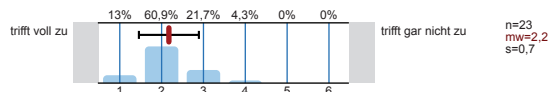


Regionale Geologie, dozentenunabhängig -
Lernerfolg und Kompetenzerwerb

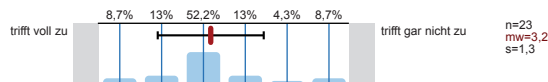
Ich habe in dieser Lehrveranstaltung viel gelernt.



Ich kann mein erworbenes Wissen auf verschiedene
Aufgabenstellungen anwenden.

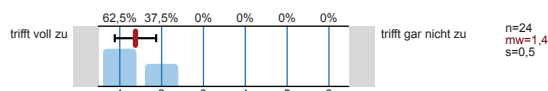


Ich habe meine Fähigkeiten im wissenschaftlichen
Problemlösen verbessert.

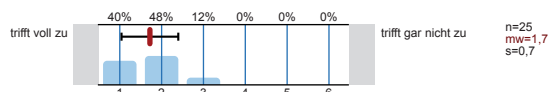


Dr. Gerwin Wulf -
Allgemeine Lehrkompetenz

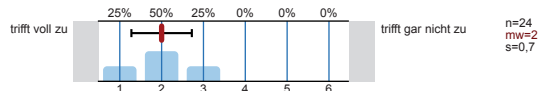
Die Dozentin/der Dozent kann die Inhalte verständlich
darstellen.



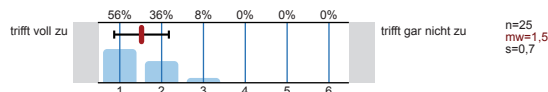
Die Dozentin/der Dozent fördert die aktive
Auseinandersetzung mit den Inhalten.



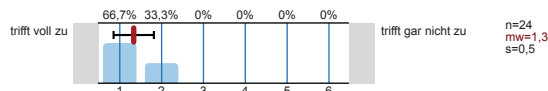
Die Dozentin/der Dozent stellt Bezüge zu anderen
Themengebieten (bspw. Forschung, Praxis) her.



Die Gestaltung der Lehrveranstaltung trägt zum
Verständnis des Stoffes bei.

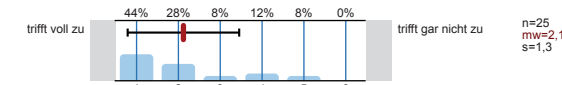


Didaktische Hilfsmittel (Folien, Tafelbilder o.ä.)
werden sinnvoll eingesetzt.

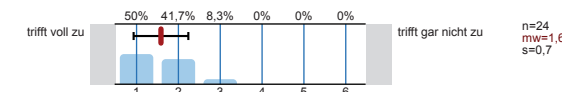


Rahmenbedingungen

Der Raum ist für diese Lehrveranstaltung sehr gut
geeignet.

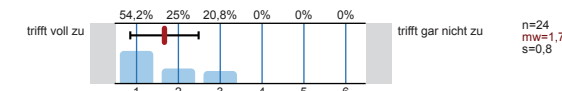


Die Gruppengröße ist für diese Veranstaltung sehr
gut.

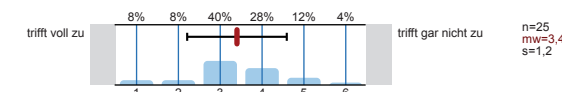


Studentische Eigenleistung

Ich habe an der Lehrveranstaltung regelmäßig
teilgenommen.

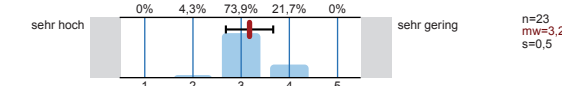


Ich habe die Lehrveranstaltung regelmäßig vor- und
nachbereitet.



Workload

Falls Leistungspunkte (LP) vergeben werden -
verglichen mit den vergebenen Leistungspunkten ist
mein tatsächlicher Arbeitsaufwand für diese
Lehrveranstaltung (1 LP = 25-30 Stunden
Arbeitsaufwand):



Gesamtbewertung

Wie bewerten Sie die Qualität der Lehrveranstaltung
insgesamt?
Lassen Sie bitte die Rahmenbedingungen (Raum,
Gruppengröße, etc.) nicht in die Bewertung
einfließen.

